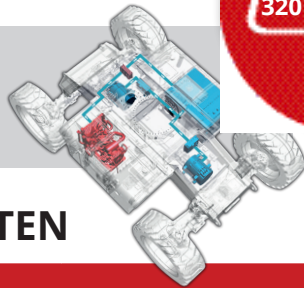


HTB18RT

Teleskop- arbeitsbühne

VOLL-ELEKTRO

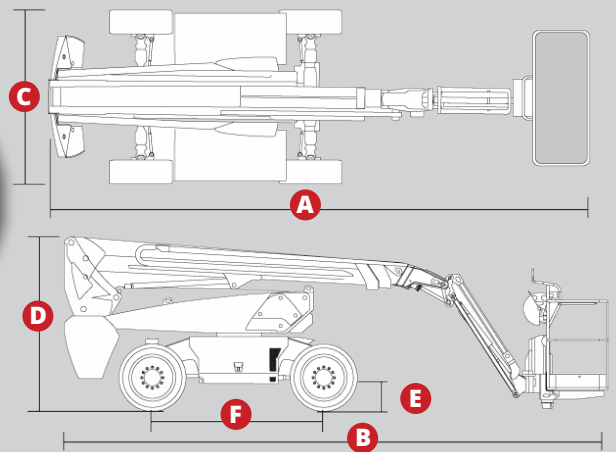


TECHNISCHE DATEN

ABMESSUNGEN	
Max. Arbeitshöhe	18.260 mm
Max. Höhe Arbeitskorb	16.260 mm
Max. Reichweite (+0.6m)	11.320 mm
Transporthöhe	2.680 mm
Seitlicher Überhang	1.180 mm
Wenderadius innen / außen	3.000 / 4.730 mm
Arbeitskorb: Länge / Breite	1.830 / 790 mm
SPEZIFIKATIONEN	
Max. Traglast	320 kg
Max. Personenanzahl	2
Steigfähigkeit	40 %
Geschwindigkeit (eingefahren)	6,0 km/h
Geschwindigkeit (ausgefahren)	1,1 km/h
Max. Neigung	X-5° / Y-5°
Drehbereich Oberwagen	360° endlos
Drehung Arbeitskorb	180°
Vertikale Bewegung Ausleger	132°
Reifen	315/55 D20
GEWICHT	
Gesamtgewicht	7.750 kg
LEISTUNG	
Batterie	48 V / 300 Ah
Ladegerät	48 VDC / 60 A
Fahrmotor	34 AC / 9 kW
Hubmotor	34 VAC / 13 kW
RANGE EXTENDER Motor	Kubota Z482 / 9,8 kW
Kraftstofftank	90 L
Hydrauliköltank	145 L

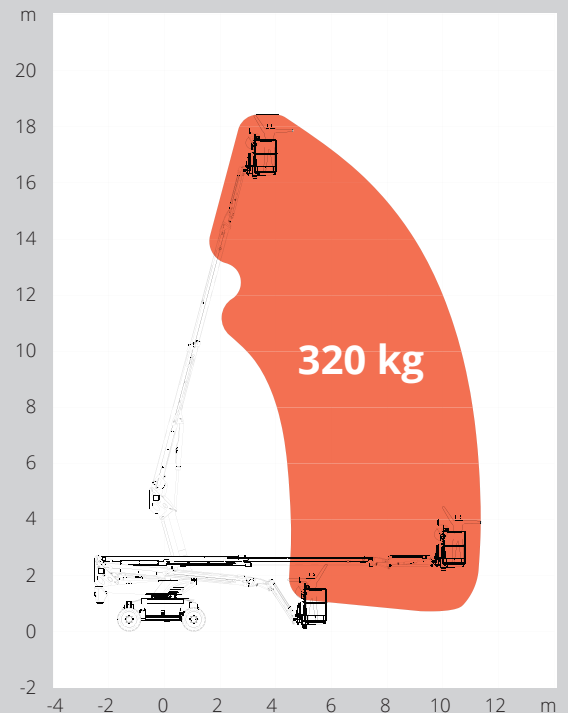
Anmerkung: Alle angegebenen Daten und Ausstattungen sind unverbindlich und können jederzeit ohne vorherige Mitteilung geändert werden.

ABMESSUNGEN



A Länge Arbeitsbühne (eingefahren)	6.480 mm
B Transportlänge	6.480 mm
C Breite Arbeitsbühne (inkl. Räder)	2.440 mm
D Höhe Arbeitsbühne (eingefahren)	2.680 mm
E Bodenfreiheit	310 mm
F Radstand	2.400 mm

LASTDIAGRAMM



MAGNI
TELESCOPIC HANDLERS

#LIFTDIFFERENT

HTB18RT

Teleskop- arbeitsbühne



Weitere Infos
auch auf unserer
Homepage:



STANDARDAUSSTATTUNG

Plattform-Bedienpult
Bedienfeldschutz
Abstiegsalarm
Hupe, Stundenzähler
Rundumleuchte
Motorvorglühanzeige
Notstrom-Notpumpe
Tankanzeige / Batterieladung
Anlasser und Notpumpe
Steckdose am Korb

Neigungspegelsensor mit akustischem Alarm
Einklemmschutz für sicheres Arbeiten
Selbstnivellierender Arbeitskorb
Rotationsverriegelungssystem
Load-Sensing-System

INTELLIGENTE LÖSUNGEN FÜR EFFIZIENTES ARBEITEN

- Allradantrieb, AC-elektrisch
- 2-Radlenkung
- Grosse Reichweiten & enorme Hubhöhe
- Umweltfreundlicher Batteriebetrieb mit RANGE EXTENDER
- Drehbarer Arbeitskorb (180° +/- 90°)
- Drehbarer Oberwagen (360° endlos)
- Problemloser Einsatz innen & außen
- Hohe Steigfähigkeit & gute Geländegängigkeit

Ölscheibenbremsen mit mehreren Scheiben
(Multi Disk Break)

Ausklappbares Bedienpult (Chassis)

Non-Marking Reifen

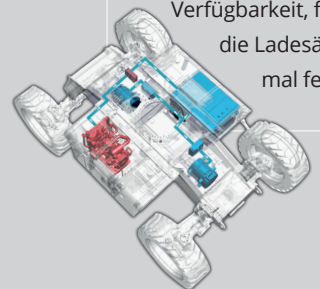
Pendelachse, vorne

Differentialsperre, zuschaltbar
3 Bewegungen gleichzeitig steuerbar
Integriertes Fehlerdiagnosesystem
Zwei Fahrgeschwindigkeiten
Proportionalsteuerung

VOLL-ELEKTRO



Für uneingeschränkte
Verfügbarkeit, falls
die Ladesäule
mal fehlt!



12V DC Batterie



Magni Deutschland GmbH
Mergenthalerstr. 27 | 48268 Greven

Tel: +49 (0)2571 5404260 | info@magnith.de

